

「夜間生コン」に

迅速対応!

24時間
営業



- ニーズに合わせて、上記の車種から選択できます。
- 最低1.0m³～最大300m³まで出荷対応。
- 各種生コン〈高強度〉〈舗装〉〈早強セメント〉に対応。
- JIS認証範囲で、JISマークを伝票印字して出荷します。
- 東京23区すべてをカバー。
- 神奈川、千葉、埼玉、三多摩の一部にも対応しています。

※昼、夜の納入エリアは裏面の「納入エリア」地図でご確認ください。



出荷 03-3790-2016 予定 03-5492-8028

FAX:03-3790-5745

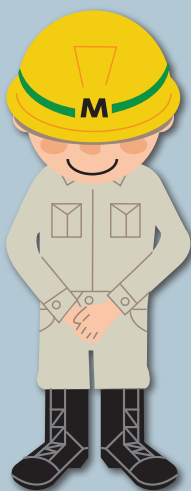
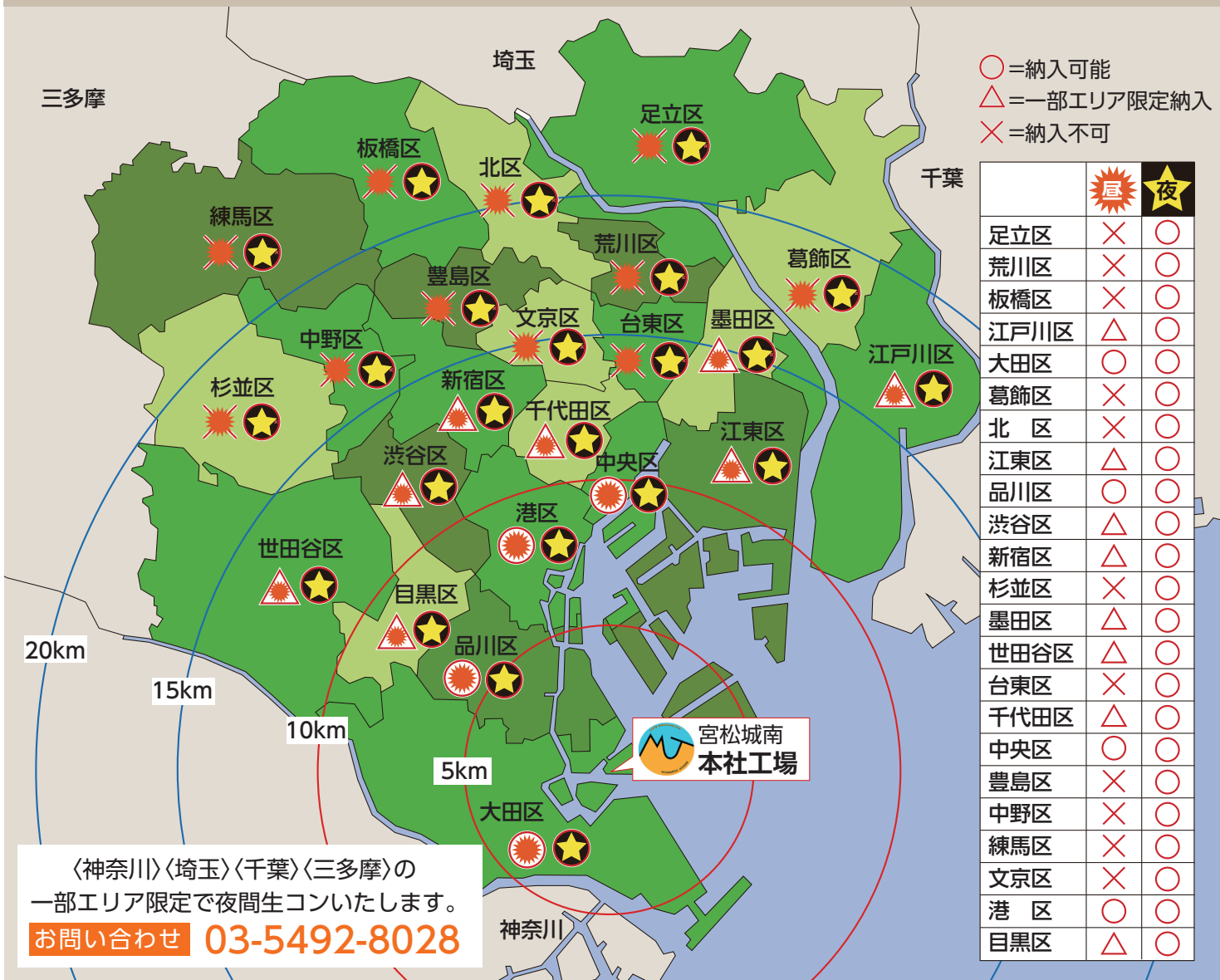


生コン製造・産業廃棄物処理運搬
宮松城南株式会社

〒143-0002 東京都大田区城南島1丁目1番3号
<http://www.miyamatsu-soc.co.jp/jyonan/>



〈東京23区〉生コン納入エリア



お知らせ

生コン規約を改定いたしました(2022年4月以降)

- 契約物件は、4月と6月の2回に分けて値上げをさせていただきます。
- 夜間物件は、6月1日契約分よりベース単価を値上げさせていただきます。
割増料金は6月1日出荷分より規約記載割増料金を適用させていただきます。
- スポット物件は、6月1日の出荷分から値上げをさせていただきます。
- 単位水量試験で返品扱いとなった場合は、生コン代、処理費を請求させていただきます。
- 6月1日出荷分より呼び強度15・16の出荷対応可能ですが、
呼び強度18のスライド単価にて請求させていただきます。
- 頭モルタル0.5m³にて出荷対応を開始しますが、1.0m³分の請求となります。
- 1~2杯ネコ取りは全量戻りコン扱いとして対処させていただきます。
- 6月1日出荷分より1m³車の積載量1.0m³は空積載割増が発生します。